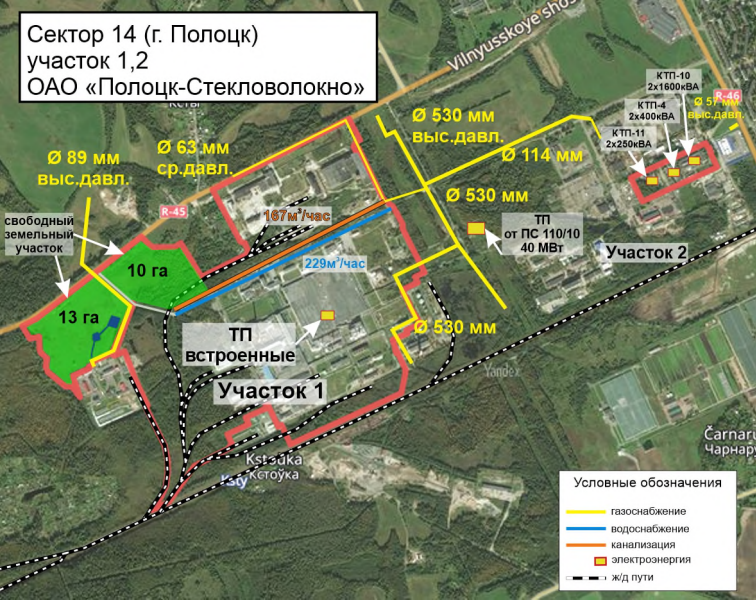


Сектор 14 (г. Полоцк)  
участок 1,2  
ОАО «Полоцк-Стекловолокно»



Ø 89 мм  
выс.давл.

Ø 63 мм  
ср.давл.

Ø 530 мм  
выс.давл.

Ø 114 мм

Ø 530 мм

Ø 530 мм

свободный  
земельный  
участок

10 га

13 га

167м<sup>3</sup>/час

229м<sup>3</sup>/час

ТП  
встроенные

Участок 1

Участок 2

КТП-10  
2x1600кВА

КТП-4  
2x400кВА

КТП-11  
2x250кВА

ТП  
от ПС 110/10  
40 МВт

Ø 57 мм  
выс.давл.

Кстаўка  
Кстаўка

Условные обозначения

- газоснабжение
- водоснабжение
- канализация
- электроэнергия
- ж/д пути